

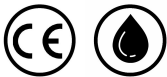
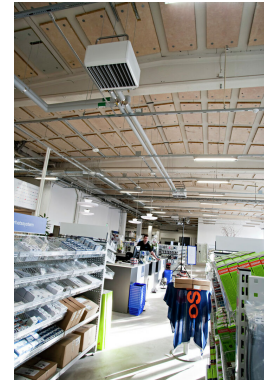
## SWH Vesilämmitteiset kiertoilmakojeet

SWH kuuluu uuteen sarjaan älykkäitä lämpöpuhaltimia integroiduilla SIRe-ohjausyksiköillä. SWH ja SIRe muodostavat yhdessä täysin automaattisen lämmitysjärjestelmän, joka on mukautettavissa käyttökohteeseen. SWH soveltuu tiloihin, joissa perinteisesti käytetään lämpöpuhaltimia kuten teollisuusrakennukset sekä ympäristöt, joissa vaaditaan hiljaista toimintaa.

- Integroitu SIRe-ohjausjärjestelmä.
- Viisi puhallinnopeutta
- Asennus seinälle tai kattoon.
- Vesilämpö +125 °C saakka ja 10 bar paineelle.
- Yksittäin säädettävät ilmanohjaimet
- Korkein ympäristön lämpötila +40 °C.
- Lämmönvaihdin: alumiinilamellit ja kupariputket.
- \*1) Lämpöteho vesi 60/30 °C, imuilma +15 °C.

Tuotesarja

SWS SWH



Tuotekoodi	Malli	Lämpöteho [kW]	Ilmamäärä [m <sup>3</sup> /h]	Jännite [V]	Mitat (lxks) [mm]	LVI-numero
6001546	SWH02	7,5	530/1120	1~ / 230	515x525x360	7530867
6001547	SWH12	11,6	840/1810	1~ / 230	535x600x410	7530868
6001548	SWH22	19,7	1470/3260	1~ / 230	680x725x420	7530869
6007961	SWH32	30,9	2870/5860	1~ / 230	820x850x525	7530870
6001407	SWH33	41,1	2625/5420	1~ / 230	820x850x525	7530871
6029663	SWHEC12	1,5	760/2870	1~ / 230	535x600x410	