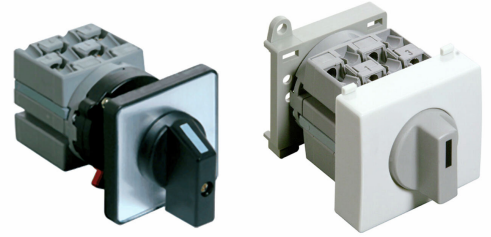


0-1-Start kytkin

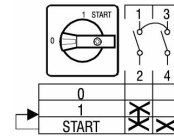
Ryhmästä löytyvät 1-napaiset 0-1-Start kytkimet

- Vaihtoehdot:
- Kansi Ø 22,3 mm
- Kansi 4-piste
- DIN-kisko/aukko
- Kansi Ø 16,3 mm
- klo 9 = 0, klo 12 = 1 ja klo 1 = START



Kuvaus

0-1-Start kytkin



Tuotekoodi	Sähkönumero	Tyyppi	Toiminta	Asennustapa	Napojen lukumäärä	AC-21A [A]	AC-3 440V [kW]	AC-23A 440V [kW]	AC-3 400V [kW]	AC-23A 400V [kW]
6002368	3604480	SEA10/8ZM/F108	0-1-START	Kansi Ø 22,3mm	1	25	5.5	7.5	0	0
6003813	3604902	SEA10/8E/F108	0-1-START	Kansi 4-piste	1	25	5.5	7.5	0	0
6010035	3604482	SEA10/8T/Z38/F108	0-1-START	DIN-kisko/aukko	1	25	5.5	7.5	0	0
6006964	3604782	SEA10/6ZM/F108	0-1-START	Kansi Ø 16,3mm	1	10	2.2	3	0	0
6008648	3604964	WAH1233/8ZM/F108	0-1-START	Kansi Ø 22,3mm	1	25	5.5	7.5	0	0
6026661	3604915	WAH1233/8E/F108	0-1-START	Kansi 4-piste	1	25	5.5	7.5	0	0

Pidätämme oikeuden muutoksiin