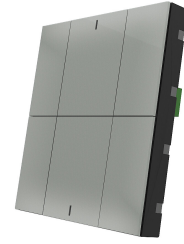


Interra KNX Iswitch 6 painikkeinen

INTERRA iSwitch on seinälle asennettava huoneohjainlaite, jossa on integroitu lämpötila- ja kosteusanturi sekä kytkimet.

- Täyttää odotukset laajalla valikoimalla materiaali- ja väri vaihtoehtoja
- Älykäs ohjaus tarjoaa energiatehokkuutta
- Interra 100 % KNX-projektiratkaisut yhdellä tuotemerkillä



Tuotemerkki	Interra
Tuotesarja	Painike KNX

Tekniset tiedot

Kuvaus	Interra KNX Iswitch 6 painikkeinen
Materiaali	Muovinen
Väri	Metallinharmaa
Virran kulutus	10 mA
Toiminnot	<p>Kaikki 9 mallia voidaan ohjelmoida samalla tietokannalla. Painikkeiden ohjelmointi on/off, vaihto, himmennys, suljin /kaihtimet, termostaatin säätimet, scenet, arvo, 2 kanavaa, askelkytkentätilan ominaisuudet. Lukitusominaisuus käytettävissä jokaiselle painikkeelle ja koko laitteelle. On/Off (2 pistettä) ja Proportion (jatkuva tai PWM) termostaatin toiminnot. Mukavuus-, valmius-, taloudellisuus- ja rakennussuojan toimintatilat. Manuaalinen tai automaattinen vaihtaminen lämpö- ja jäähdytystilojen välillä. Lämpötilan mittaus integroidulla anturilla, jossa on mahdollisuus lähettää arvo muutoksen yhteydessä ja ajoittain väylään. Lämpötila (mitattu, ulkoinen, asetuspiste, ulkoarvot °C tai °F), CO₂-pitoisuus (väylästä), kosteuden toimintatilat, tuulettimen tasot, päälle/poismerkkivalo, varoitukset ja lukitustila näkyvät LCD-levyllä. Tuuletinohjain on saatavana jopa 5 nopeudella. Suhteellisen kosteuden mittaus integroidun anturin kautta, jossa on mahdollisuus lähettää arvo väylään. Lämpötila- ja kosteustasoille määriteltä kynnyshälytys.</p>

Mitat (mm)	90 x 90 x 12 mm (W x H x D)
Ohjaustapa	KNX
Asennus	Kojerasiaan asennus
Mittaustiheys	Lämpötila-anturi ±0.2°C, kosteusanturi ±2 %RH
Indikointivalot	RGB-LEDit jokaiselle painikkeelle, 1 x Sininen navigointi-LED, 1 x punainen ohjelmointi-LED
Kytkimet ja katkaisijat	Painonapit riippuvat mallista 1–10-painiketta, 1 x KNX-ohjelmointipainike
Syöttö	KNX-Väylä



Pidätämme oikeuden muutoksiin