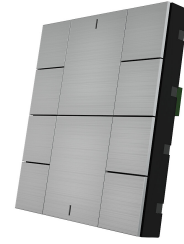


## Interra KNX Iswitch 10 painikkeinen

INTERRA iSwitch on seinälle asennettava huoneohjainlaite, jossa on integroitu lämpötila- ja kosteusanturi sekä kytkimet.

- Täyttää odotukset laajalla valikoimalla materiaali- ja väri vaihtoehtoja
- Älykäs ohjaus tarjoaa energiatehokkuutta
- Interra 100 % KNX-projektiratkaisut yhdellä tuotemerkillä



<b>Tuotemerkki</b>	Interra
<b>Tuotesarja</b>	Painike KNX

## Tekniset tiedot

<b>Kuvaus</b>	Interra KNX Iswitch 10 painikkeinen
<b>Materiaali</b>	Alumiini
<b>Väri</b>	Luonnollinen alumiini
<b>Virran kulutus</b>	10 mA
<b>Toiminnot</b>	<p>Kaikki 9 mallia voidaan ohjelmoida samalla tietokannalla. Painikkeiden ohjelmointi on/off, vaihto, himmennys, suljin /kaihtimet, termostaatin säätimet, scenet, arvo, 2 kanavaa, askelkytkentätilan ominaisuudet. Lukitusominaisuus käytettävissä jokaiselle painikkeelle ja koko laitteelle. On/Off (2 pistettä) ja Proportion (jatkuva tai PWM) termostaatin toiminnot. Mukavuus-, valmius-, taloudellisuus- ja rakennussuojan toimintatilat. Manuaalinen tai automaattinen vaihtaminen lämpö- ja jäähdytystilojen välillä. Lämpötilan mittausta integroidulla anturilla, jossa on mahdollisuus lähettää arvo muutoksen yhteydessä ja ajoittain väylään. Lämpötila (mitattu, ulkoinen, asetuspiste, ulkoarvot °C tai °F), CO<sub>2</sub>-pitoisuus (väylästä), kosteuden toimintatilat, tuulettimen tasot, päälle/poismerkkivalo, varoitukset ja lukitustila näkyvät LCD-levyllä. Tuuletinohjain on saatavana jopa 5 nopeudella. Suhteellisen kosteuden mittausta integroidun anturin kautta, jossa on mahdollisuus lähettää arvo väylään. Lämpötila- ja kosteustasoille määritetty kynnyshälytys.</p>

<b>Mitat (mm)</b>	90 x 90 x 12 mm (W x H x D)
<b>Ohjaustapa</b>	KNX
<b>Asennus</b>	Kojerasiaan asennus
<b>Mittaustiheys</b>	Lämpötila-anturi ±0.2°C, kosteusanturi ±2 %RH
<b>Indikointivalot</b>	RGB-LEDit jokaiselle painikkeelle, 1 x Sininen navigointi-LED, 1 x punainen ohjelmointi-LED
<b>Kytkimet ja katkaisijat</b>	Painonapit riippuvat mallista 1–10-painiketta, 1 x KNX-ohjelmointipainike
<b>Syöttö</b>	KNX-Väylä



Pidätämme oikeuden muutoksiin