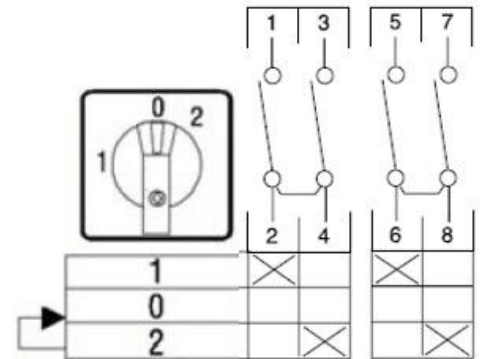
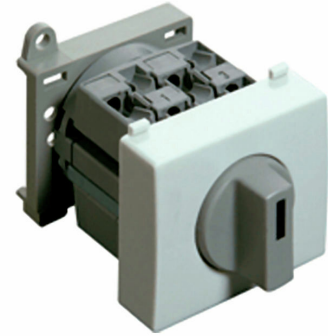


**3624543 / UR2/8ZM/F312**

2-napainen 25A 1-0-2-kytkin palautus oikealta kansiasenteinen keskiöreikäkiinnityksellä 22,3 mm

- Kansi Ø 22,3 mm
- 1 = klo 11, 0 = klo 12 ja 2 = klo 1
- Jousipalautuksella

Sähkönumero	3624543
Kuvaus	UR2/8ZM/F312
Tekninen nimi	3624543
Tuotenumero	6008713


**Tekniset tiedot**

Tyyppi	UR2/8ZM/F312
Toiminta	1-0-2 pal.oik.
Asennustapa	Kansi Ø 22,3 mm
Napojen lukumäärä	2
AC-21A [A]	25
AC-3 440V [kW]	5.5
AC-23A 440V [kW]	7.5
AC-3 400V [kW]	0
AC-23A 400V [kW]	0
Maks. Johtimen poikkipinta-ala (mm <sup>2</sup> )	4
Maks. Kiristysmomentti [Nm]	1.2
Maks. Etusulake [A]	25
Jännite [V]	690



Pidätämme oikeuden muutoksiin