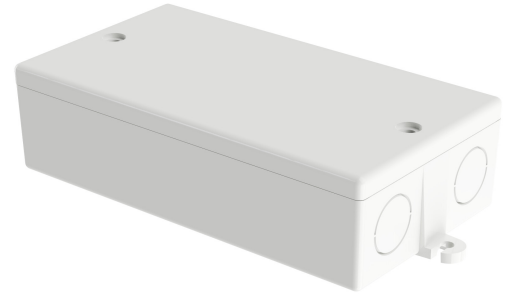


N-IO / Sisääntulo- ja lähtöyksikkö

Tällä yksiköllä voidaan ottaa sisääntulotietoa Neptolux järjestelmän laitelinjasta ohjauksien toteuttamista varten

- I/O-yksikön kautta järjestelmään liitetään käynnistuspainikkeet ja vaihevahdit
- 4 kpl sisääntuloa
- Nepto-3K järjestelmiin
- Vaihevahti esim. PLC-RPT-230UC/21



Tuotenumero	8006628
GTIN (EAN) -koodi	06418391000419
Sähkönumero	4141520
Tuotesarja	Neptolux

Tekniset tiedot

Lähtöjen määrä	2
Tulojen määrä	4
Käyttöjännite (VDC)	20 - 40
Käyttöjännite (VAC)	20 - 40
Virrankulutus (mA)	1.3
Virrankulutus, max (mA)	3.2
Kotelointiluokka (IP)	IP21
IK-luokka	N/A
Käyttölämpötila	0°C — +40°C
Asennustapa	Seinäasennus
Leveys (mm)	120
Korkeus (mm)	66
Pituus (Syvyys) (mm)	32.5
Paino (kg)	0.16
Väri	Valkoinen

